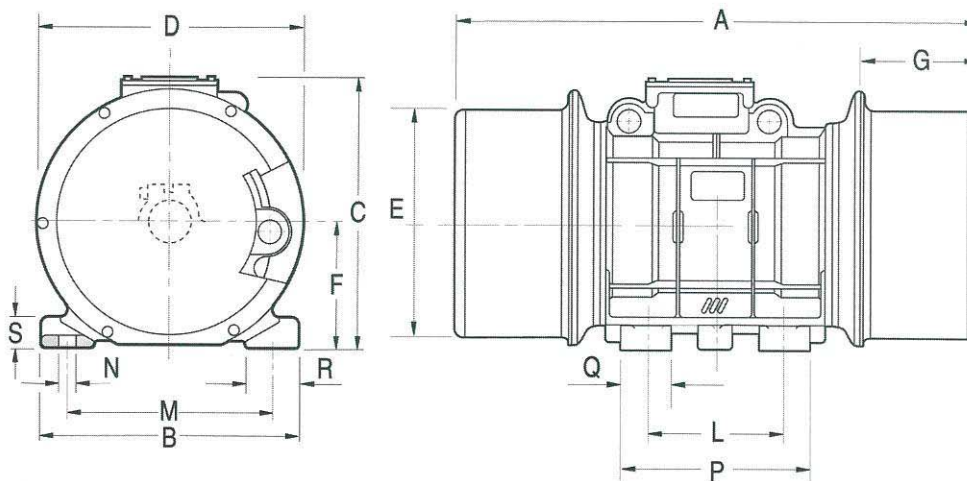


VE3/12



1200 RPM Three-Phase

PERFORMANCE DATA							
MODEL	FORCE OUTPUT	UN-BALANCE	POWER OUTPUT	AMP DRAW 460V	AMP DRAW 230V	STARTUP CURRENT MULTIPLIER	WEIGHT
	lbs	in-lbs	hp	Amps	Amps	Amps	lbs
VE3/12/600	704	17	0.36	0.56	1.12	2.5	73
VE3/12/800	999	24	0.42	0.68	1.36	3.0	100
VE3/12/1000	1248	31	0.62	0.95	1.9	3.3	105
VE3/12/2000	2044	50	1.07	1.3	2.6	4.4	117
VE3/12/2800	2926	71	1.21	1.6	3.2	4.7	139
VE3/12/4000	4382	107	1.88	2.3	4.6	4.8	189
VE3/12/6000	7190	175	2.68	4.2	8.4	5.2	288
VE3/12/10000	11033	269	3.75	5	10	6.0	398
VE3/12/15000	14480	353	8.04	9.5	19	5.3	550
VE3/12/18000	18700	456	11.39	13	26	4.8	636
VE3/12/20000	18700	456	11.39	13	26	4.8	781
VE3/12/25000	20926	510	11.80	14	28	4.7	825
VE3/12/28000	27093	661	14.48	16	33	5.5	979



DIMENSIONS																
MODEL	A	B	C	D	E	F	G	L	M	N	P	Q	R	S	BOLT HOLE NBR	BOLT HOLE FRAME
VE3/12/600	13.78	3.78	8.07	7.36	5.94	3.35	3.35	4.13	5.51	0.51	5.35	1.30	1.57	0.63	4	3
VE3/12/800	13.98	8.27	9.29	8.50	7.13	3.98	2.80	4.72	6.69	0.67	6.30	1.57	1.69	0.79	4	4-A
VE3/12/1000	16.34	8.27	9.29	8.50	7.13	3.98	3.98	4.72	6.69	0.67	6.30	1.57	1.69	0.79	4	4-B
VE3/12/2000	19.21	9.65	10.24	10.16	8.62	4.80	4.21	5.51	7.48	0.67	7.48	1.57	1.77	0.98	4	15-A
VE3/12/2800	21.42	9.65	10.24	10.16	8.62	4.80	5.31	5.51	7.48	0.67	7.48	1.57	1.77	0.98	4	15-B
VE3/12/4000	22.83	10.83	12.20	10.94	9.41	5.20	5.35	6.10	8.86	0.83	8.07	1.97	2.17	1.18	4	20
VE3/12/6000	24.02	12.80	13.54	12.80	11.14	6.18	5.39	6.10	10.08	0.91	8.66	2.17	2.36	1.38	4	30
VE3/12/10000	27.44	13.39	14.72	13.98	12.17	6.77	6.30	7.09	11.02	0.98	9.45	2.36	2.56	1.57	4	50
VE3/12/15000	30.79	15.35	16.26	15.67	13.66	7.52	6.97	7.87	12.60	1.10	11.02	2.95	3.07	1.77	4	70
VE3/12/18000	33.31	15.35	16.26	15.67	13.66	7.52	7.95	7.87	12.60	1.10	11.02	2.95	3.07	1.77	4	70-B
VE3/12/20000	34.65	17.91	17.64	18.11	16.18	8.86	8.07	10.24	14.76	1.26	13.39	3.39	3.27	1.97	6	120-A
VE3/12/25000	34.65	17.91	17.64	18.11	16.18	8.86	8.07	10.24	14.76	1.26	13.39	3.39	3.27	1.97	6	120-B
VE3/12/28000	36.06	17.91	17.64	18.11	16.18	8.86	8.07	10.24	14.76	1.26	13.39	3.39	3.27	1.97	6	120-C